

Il 2020 ha rappresentato un'opportunità  
per riflettere sul futuro che desideriamo.  
Vogliamo contribuire alla ripresa del Paese  
con soluzioni innovative sempre più  
digitali e sostenibili.



# INSIEME VERSO LA MOBILITÀ DEL FUTURO

RAPPORTO DI SOSTENIBILITÀ 2020  
— EXECUTIVE SUMMARY —





IN QUESTO PERIODO,  
CHE HA TRACCIATO  
UN SEGNO PROFONDO  
NELLA VITA DI TUTTI,  
IL GRUPPO FS ITALIANE  
CONTINUA A MUOVERE  
IL PAESE VERSO  
UN FUTURO  
PIÙ SOSTENIBILE.



# INSIEME VERSO LA MOBILITÀ DEL FUTURO

## RAPPORTO DI SOSTENIBILITÀ 2020

### — EXECUTIVE SUMMARY —

“(...) il Gruppo FS Italiane intende porsi come riferimento per la ripresa economica generando nei prossimi anni crescita, lavoro e reddito così da consentire alle nuove generazioni di vivere in un Paese più sostenibile e più resiliente.”

*Il Presidente, Gianluigi Vittorio Castelli*

*L'Amministratore delegato e direttore generale, Gianfranco Battisti*

Noi, come Gruppo FS Italiane, non ci siamo mai fermati, così come non ci fermiamo da oltre 100 anni. Connettiamo e muoviamo il Paese tutti i giorni, garantendo ai viaggiatori ambienti sicuri e servizi all'altezza dei loro bisogni e fornendo ai colleghi gli strumenti per lavorare sempre meglio.

**LE CRITICITÀ DI QUESTO PERIODO SONO STATE AFFRONTATE CON SPIRITO DI RESILIENZA DAI VIAGGIATORI, DALLE NOSTRE PERSONE E DALLE COMUNITÀ CON LE QUALI CREIAMO RETE, CON LA VOLONTÀ DI MANTENERE IL PAESE CONNESSO.**

Tutto questo è stato possibile grazie alla nostra capacità di adeguare i servizi e le strutture alle nuove esigenze di sicurezza e di flessibilità, con un sistema infrastrutturale e di mobilità moderno, digitalizzato e sostenibile, in continua evoluzione.

I successi del presente sono anche il frutto della nostra storia. Per il futuro, intendiamo concretizzare la nostra visione all'insegna di una mobilità sostenibile, sicura e focalizzata sull'eccellenza operativa.



## INSIEME 10

A partire da un focus sulla gestione positiva dell'emergenza sanitaria, in questo capitolo approfondiremo l'obiettivo primario della nostra visione aziendale: il benessere delle persone (dipendenti, viaggiatori, clienti, fornitori e comunità).

## MOBILITÀ 26

Il business del Gruppo è incentrato sulla mobilità di persone e merci, ma non solo: per noi mobilità, fin dalla nostra fondazione, significa anche capacità di portare innovazione e tecnologie per un mondo più sostenibile.



## FUTURO 36

Affinché il sogno di un futuro sostenibile e rivolto al progresso sia realizzabile, è necessaria una strategia a lungo termine. In questo capitolo racconteremo i nostri obiettivi e le azioni che stiamo attuando per il loro raggiungimento.



# — IL MODELLO DI BUSINESS —



## Capitale finanziario

L'insieme delle risorse necessarie per finanziare le nostre attività, comprende il capitale azionario, il capitale di debito e i fondi pubblici.



## Capitale fisico

Le infrastrutture, i treni, gli autobus: tutti i beni materiali necessari per erogare servizi di qualità.



## Capitale umano e relazionale

Le competenze, le capacità e le esperienze di tutte le nostre persone e le relazioni con gli stakeholder.



## Capitale intellettuale e organizzativo

L'insieme dei brevetti, dei marchi, dei sistemi informatici e delle procedure organizzative: tutti i beni immateriali che contribuiscono alla creazione di valore.



## Capitale naturale

Tutte le risorse naturali che gestiamo, dall'energia al suolo, dall'acqua alle materie rinnovabili e non.

SOSTENIBILITÀ



pianificazione, valutazione e gestione degli investimenti

debt capital market

finanza di progetto e agevolata  
green bond



progettazione nuove infrastrutture

gestione, monitoraggio e manutenzione dell'infrastruttura ferroviaria e stradale e delle flotte (treno, tram, autobus)

definizione ed erogazione di servizi di trasporto intermodali  
monitoraggio e investimenti in sicurezza

CENTRALITÀ DELLE PERSONE

8.952 milioni di euro investiti, 9.621 milioni di euro in valore economico distribuito e 10.941 milioni di euro in valore economico direttamente generato: in un contesto economico pesantemente condizionato dalla pandemia, siamo riusciti a dare continuità alle azioni di sviluppo degli investimenti, attestandoci ancora tra i principali investitori in Italia.

## INNOVAZIONE



selezione e gestione del personale  
formazione e sviluppo  
people care  
salute e sicurezza  
relazioni con passeggeri, clienti, fornitori e istituzioni



innovazione, organizzazione e amministrazione  
pianificazione e controllo  
risk management  
internazionalizzazione



energy management  
sistemi di gestione ambientale

## QUALITÀ DEL SERVIZIO

### RISULTATI



**Infrastrutture**

**Servizi regionali**



**Servizi intermodali**

**Servizi alta velocità**



**Servizi di logistica integrata**



**Servizi internazionali**

**Servizi di ingegneria**

### IMPATTI



Sostenibilità ambientale



Performance economica e investimenti



Creazione di valore e competitività per il Paese



Atrattività e soddisfazione del personale



Competenze e progresso tecnologico



Puntualità e regolarità del servizio



Centralità dei bisogni delle persone



Sicurezza delle persone



## — COME OPERIAMO —

Gli obiettivi e le aspettative degli stakeholder sono al centro del nostro impegno. Riteniamo che il dialogo costante e il confronto continuo con le figure coinvolte nella grande rete del Gruppo FS garantiscano valori e benefici per tutto il sistema.

La mappa dei nostri stakeholder:

### Azionisti

Ci relazioniamo con gli azionisti attraverso assemblee e presentazioni monitorando l'andamento finanziario e della governance.

### Business Competitor & Partner

Manteniamo il dialogo con i nostri Business Competitors & Partners attraverso meeting di settore, convegni, seminari e incontri specifici.

### Clienti e passeggeri

Ascoltiamo i nostri clienti e passeggeri mediante indagini e ricerche di mercato e forniamo informazioni puntuali tramite i nostri canali di comunicazione.

### Comunità finanziaria

La comunità finanziaria è aggiornata costantemente tramite riunioni, relazioni, presentazioni e comunicati stampa, oltre che attraverso il nostro sito web istituzionale.

### Comunità scientifica

Il coinvolgimento delle comunità scientifiche è fondamentale per la creazione di valore e innovazione.

### Enti e istituzioni

Il dialogo con le istituzioni, tramite incontri specifici e una costante comunicazione dedicata, è un elemento cardine per la buona inclusione del Gruppo FS nella rete sociale.

### Fornitori

I fornitori sono la linfa del nostro Gruppo: ascoltiamo le loro aspettative e lavoriamo in partnership per crescere fianco a fianco.

### Media

La rete mediatica è fondamentale per raccontare il nostro contributo alla società. Organizziamo convention per raccontare al meglio le nostre imprese e i nostri successi.

### Organizzazioni della Società civile

Organizziamo convegni e iniziative di comunicazione, creiamo partnership e aggiorniamo costantemente il sito web istituzionale.

### Risorse Umane

Le persone che operano nel Gruppo FS sono costantemente ascoltate tramite strumenti di comunicazione interna, eventi e colloqui di valutazione.

### Sindacati

Ascoltiamo le esigenze dei Sindacati durante i nostri incontri periodici e tramite survey dedicate.

### Società del Gruppo

La nostra rete societaria è direttamente coinvolta tramite incontri ad hoc e indagini specifiche.

Nel 2020, per la prima volta, le nostre priorità sono state identificate con un approccio bottom up, partendo dall'analisi delle informazioni raccolte dalle principali società controllate e attraverso il coinvolgimento di dipendenti e cittadini. Da questo approccio sono emersi i seguenti temi rilevanti per il Gruppo FS:



**Cambiamento climatico  
e qualità dell'aria**



**Customer satisfaction**



**Economia circolare**



**Etica, integrità  
e trasparenza**



**Salute e sicurezza  
sul lavoro**



**Sicurezza  
del viaggio**



**Coinvolgimento e cura  
dei dipendenti**



**Energia**



**Inclusione e accessibilità  
dei servizi**



**Inclusione, equità  
e diversità**



**Innovazione  
e digitalizzazione**



**Intermodalità**



**Resilienza  
delle infrastrutture**



**Selezione, valorizzazione  
e sviluppo delle persone**



**Tutela del territorio**

● temi prioritari ● temi molto rilevanti

# — IL GRUPPO FS —

## SETTORI E AREE GEOGRAFICHE

### TRASPORTO

Trenitalia  
100%

Mercitalia  
Logistics  
100%

Busitalia  
Sita Nord  
100%

Ferrovie del Sud Est  
e Servizi Automobilistici  
100%

### INFRASTRUTTURA

RFI  
100%

Italferr  
100%

ANAS  
100%

### SERVIZI IMMOBILIARI

Grandi Stazioni  
Immobiliare  
60%

FS Sistemi Urbani  
100%

### ALTRI SERVIZI

Ferservizi  
100%

Fercredit  
100%

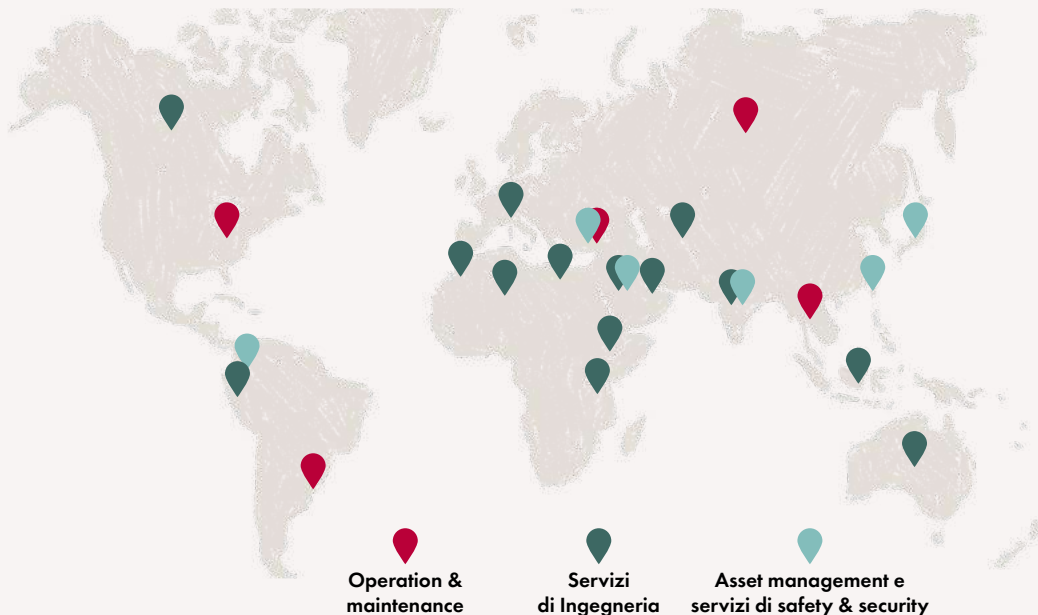
Italcertifer  
56%

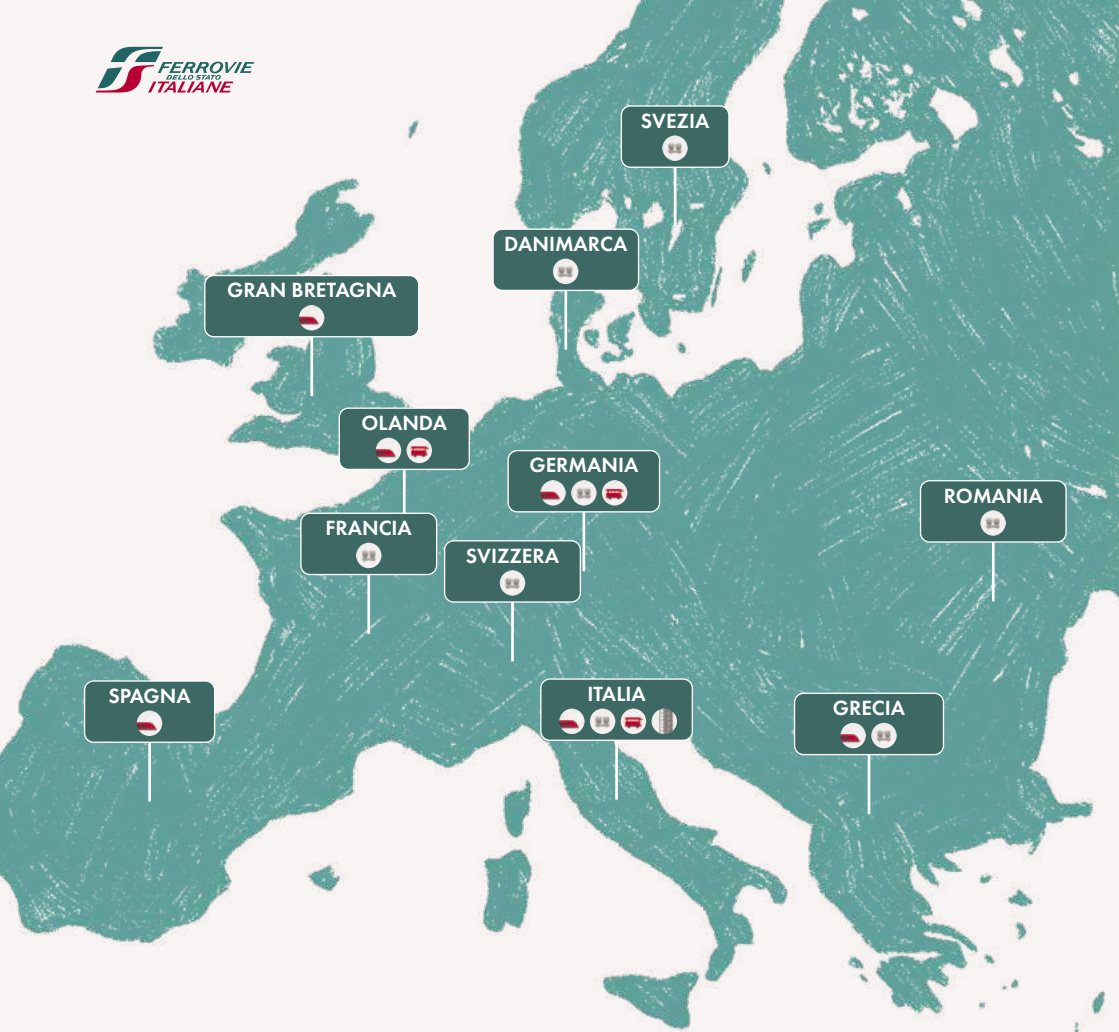
nugo  
100%

FSTechnology  
100%

FS International  
100%

Le principali controllate indirette che operano in Europa nel settore trasporto sono: TrainOSE (100%), Netinera (100%), C2C (100%), Thello (100%), Qbuzz (100%) e TXLogistik (100%)





**Trasporto  
passeggeri su ferro**



**Trasporto merci  
su ferro**



**Trasporto pubblico  
locale (TPL)**



**Infrastruttura  
stradale  
e ferroviaria**

Il nostro Gruppo, attivo in Italia e all'estero, realizza e gestisce opere e servizi nel trasporto ferroviario, stradale e autostradale, passeggeri e merci, e nel trasporto pubblico su gomma. Grazie all'eccellenza delle società controllate, è uno dei principali attori mondiali nel settore, un punto di riferimento sia per il livello di professionalità e conoscenza, sia per le tecnologie innovative utilizzate. Esporta nel mondo il proprio know-how tecnologico e ingegneristico made in Italy, sviluppando progetti relativi alla mobilità nel suo complesso, con un focus prevalente sulla mobilità ferroviaria.

**Solo una società coesa è capace di reagire ai momenti più critici, attivando preziose risorse per affrontare le difficoltà.**

**La forza del Gruppo FS sono le persone: clienti, dipendenti, fornitori e comunità, in sinergia per garantire il benessere e lo sviluppo del Paese.**

**Consapevoli di questa forza, *Ripartiamo insieme.***

— IL GRUPPO FS —  
**INSIEME**



# INSIEME

# 81.409 DIPENDENTI

## 20 miliardi

gare per infrastrutture  
ferroviarie e stradali



Sottoscritti i Weps (Women's Empowerment Principles) definiti dalla UN Women, l'agenzia delle nazioni unite che si occupa di parità di genere

# GESTIONE COVID-19



## 85.000

mascherine al giorno



## 20.000

dipendenti in smart working



## 135.000

carrozze sanificate

# 3,5

## MILIARDI INVESTITI

in manutenzione straordinaria, sicurezza e tecnologie

## 177.779 m<sup>2</sup>

SUPERFICIE IN COMODATO  
D'USO GRATUITO  
PER LA COMUNITÀ



# — IL GRUPPO FS — INSIEME

Il 2020 è stato segnato da una crisi pandemica che ha coinvolto tutto il Paese.

Abbiamo prontamente risposto a questa situazione emergenziale implementando una serie di azioni per garantire la sicurezza e il benessere dei nostri clienti e dei colleghi.

**DA OLTRE UN SECOLO, IL NOSTRO OBIETTIVO PRIMARIO  
È UNIRE IL PAESE, METTENDO AL CENTRO IL BENESSERE  
DELLE PERSONE.**

Ed è per questo che abbiamo sempre operato per soddisfare le esigenze dei viaggiatori, dei dipendenti, dei fornitori e delle comunità con le quali collaboriamo.

Tutto questo ci ha permesso di raggiungere risultati positivi anche in un anno critico come il 2020, attraverso l'offerta di servizi di qualità e personalizzati per rispondere alle esigenze di ognuno, all'insegna della sicurezza, della sostenibilità e della mobilità integrata.

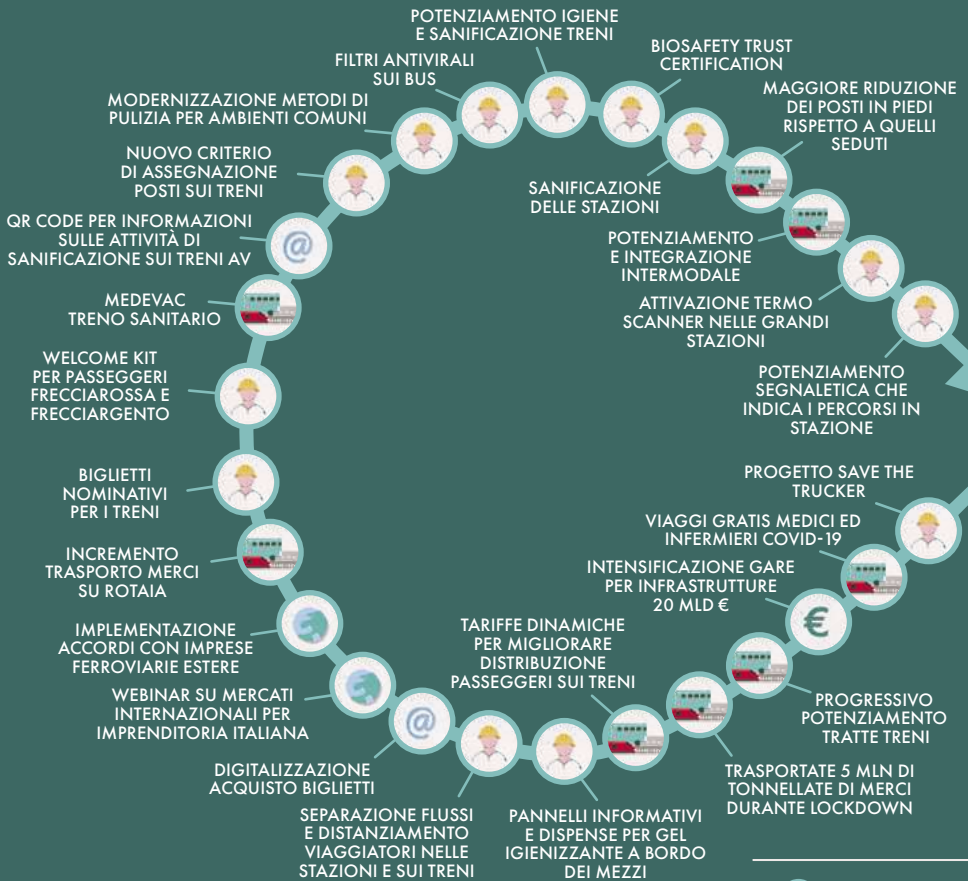
**IL FUTURO DEL PAESE LO STIAMO SCRIVENDO INSIEME.**



# — RIPARTIAMO INSIEME —

## LE AZIONI INTRAPRESE PER FRONTEGGIARE L'EMERGENZA

Abbiamo tempestivamente attivato soluzioni e interventi con lo scopo di tutelare la salute e la sicurezza dei nostri clienti e dipendenti. Sin dall'inizio dell'emergenza, è stata **istituita una task force intersocietaria** che ha lavorato per predisporre e attuare tutte le misure necessarie per il contrasto e il contenimento della diffusione del virus negli ambienti di lavoro. Le azioni della task force sono state inizialmente orientate a garantire ai lavoratori, ai clienti e ai frequentatori delle stazioni

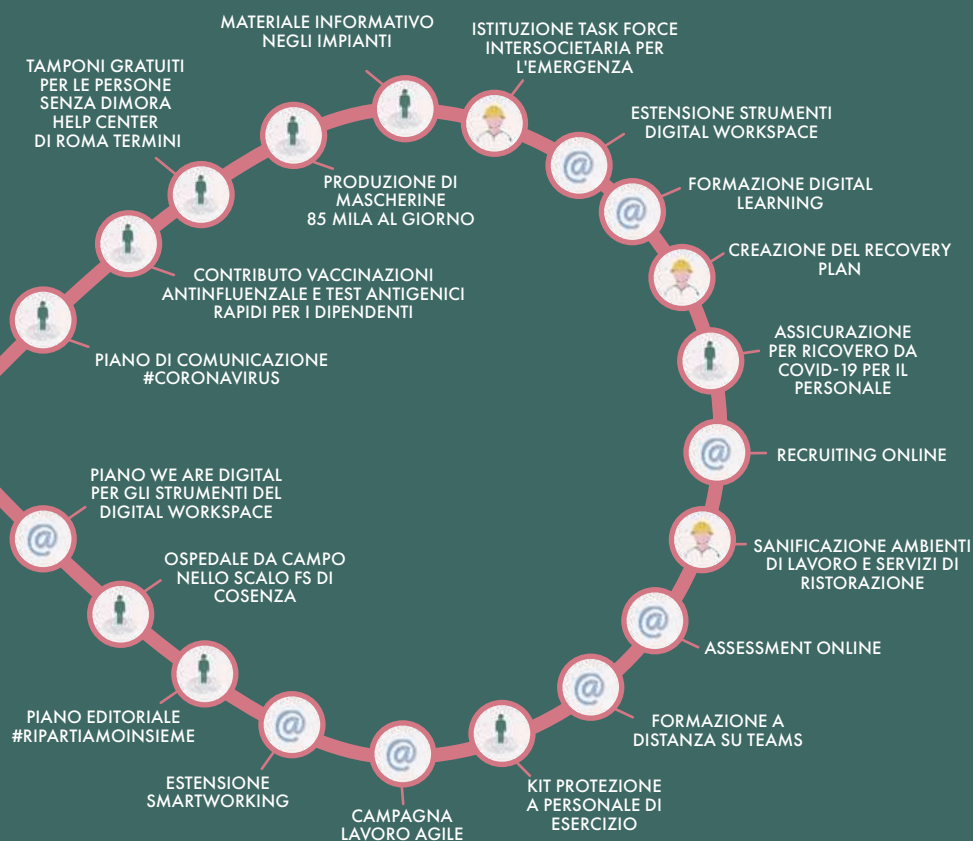


AZIONI DESTINATE A:

CLIENTI

DIPENDENTI

ni le migliori condizioni possibili di salubrità e sicurezza sanitaria, al fine di ridurre il più possibile i rischi di contagio e assicurare la prosecuzione delle attività produttive. Abbiamo creato un piano strutturato di investimenti, di miglioramento delle condizioni igieniche nei convogli, di digitalizzazione e di forme di tutela per i soggetti più a rischio. Una serie di azioni per il bene dell'Azienda e del Paese.



DIGITALIZZAZIONE



INTERNAZIONALE



INVESTIMENTI



PERSONE



SICUREZZA



TRASPORTO



## POTENZIAMENTO IGIENE E SANIFICAZIONE TRENI

Quasi 18 mila dispenser sui nostri treni, oltre 135 mila carrozze sanificate, migliaia di safety kit distribuiti a bordo dei convogli, indicazioni per i flussi di entrata e uscita su tutta la flotta, segnaletica visiva posta a terra e sulle carrozze. Sono alcuni dei numeri che hanno valso a Trenitalia la Biosafety Trust Certification, la prima impresa ferroviaria al mondo a ottenere dalla società di certificazione internazionale Rina questo prestigioso riconoscimento.

### MEDEVAC TRENO SANITARIO

L'emergenza ha causato una saturazione delle disponibilità di posti in terapia intensiva. Per questo abbiamo predisposto il MEDEVAC (MEDical EVACuation), un treno sanitario per il trasporto di pazienti con necessità di cure in regioni o stati differenti da quelli di provenienza. Il treno è stato organizzato per fungere da Posto Medico Avanzato, con 21 postazioni di terapia intensiva, barelle e biocontenimento, erogatori di ossigeno e apparecchiature per la rianimazione.

## SOLUZIONI DI TUTELA DURANTE IL VIAGGIO

Abbiamo incrementato la presenza dello staff di sicurezza. Abbiamo integrato soluzioni di monitoraggio dei posti disponibili per garantire il distanziamento personale a bordo treno e sui nostri bus.

Abbiamo riorganizzato gli spazi, gestito i flussi dei viaggiatori e introdotto agli ingressi appositi termoscanner per il controllo della temperatura dei passeggeri.

### 5 MILIONI DI MERCI TRASPORTATE DURANTE IL LOCKDOWN

Al fine di garantire un costante rifornimento di beni alla grande e media distribuzione, abbiamo implementato un piano di approvvigionamento massiccio di merci, soprattutto beni alimentari, farmaceutici e materiale medico sanitario.




 DIPENDENTI

### ESTENSIONE SMARTWORKING

Dove possibile, abbiamo favorito la prestazione professionale in smart working tra il nostro personale, allo scopo di limitare le occasioni di contatto nei luoghi di lavoro.

Una soluzione emergenziale che si è trasformata in opportunità, con l'estensione di questa modalità a circa 20 mila lavoratori e l'integrazione di soluzioni digitali per mantenere salda la relazione lavorativa fra i nostri colleghi.

### PRODUZIONE DI 85 MILA MASCHERINE AL GIORNO

Abbiamo attrezzato una linea di produzione di presidi sanitari all'interno dell'ONAE, un'officina dedicata alla realizzazione e manutenzione di componenti per l'infrastruttura ferroviaria situata a Bologna. Dai primi di luglio alla fine del 2020 abbiamo prodotto 9 milioni e 475 mila mascherine al mese di tipo IIR, destinate al nostro personale.

### VIAGGI GRATIS PER MEDICI E INFERMIERI

Abbiamo offerto ai volontari selezionati per la task force Medici per Covid la possibilità di raggiungere gratuitamente le regioni maggiormente colpite dall'epidemia a bordo dei treni.

Questa offerta ha permesso di trasportare gratuitamente 2.340 operatori, fra medici, infermieri e operatori sociosanitari.

### INFRASTRUTTURE RINNOVATE PER SOSTENERE L'EMERGENZA

Il nostro impegno è stato rivolto anche verso il resto della comunità, grazie alla riformulazione di spazi, come nel caso di Cosenza, dove è stato messo gratuitamente a disposizione un ambiente di circa 10 mila metri quadrati per costruire un ospedale da campo.

Presso l'Help Center di Roma Termini abbiamo fornito spazi per permettere di eseguire tamponi gratuiti alle persone senza dimora.



## — LE NOSTRE PERSONE —

SIAMO 81.409 PERSONE, UNITE DALL'AMBIZIONE DI CONTRIBUIRE ALLA CRESCITA ECONOMICA, SOCIALE E CULTURALE DEL PAESE.

La professionalità e il senso di appartenenza di tutti coloro che operano all'interno del Gruppo FS permettono di creare una rete attiva 24 ore su 24, atta a rispondere ai bisogni e al benessere di tutto il Paese.

L'amore e la passione per il Gruppo si fondano sulla consapevolezza che i dipendenti sono la prima risorsa da tutelare e valorizzare, attraverso l'inclusività, il benessere e la garanzia di un'alta formazione aziendale.

Nel 2020 abbiamo incrementato gli sforzi per mantenere alto l'impegno verso le nostre persone, con risultati tangibili, riconosciuti da chi si affaccia al mondo del lavoro: per il sesto anno consecutivo ci siamo aggiudicati la prima posizione del Best Employer of Choice, premio elaborato da Cesop Communication che individua le aziende più desiderate dai neolaureati come luogo di lavoro.

# 6.100

Assunzioni da mercato



# 18,2%

+ 0,7 punti percentuali (p.p.)  
rispetto al 2019

11,5%  
ESTERO

88,5%  
ITALIA



Personale per area geografica



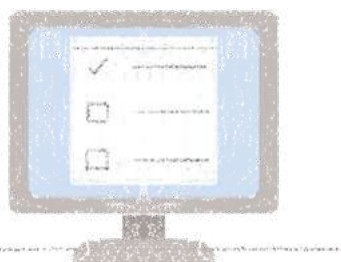
La presenza  
delle donne

## Welfare, diversity & inclusion

Consideriamo la diversità un valore da riconoscere e valorizzare. Siamo convinti che la diversità che ciascun individuo rappresenta sia fonte di benessere organizzativo e vantaggio competitivo per l'azienda.

Quest'anno abbiamo avviato numerose iniziative aziendali per la creazione di ambienti di lavoro rispettosi e collaborativi.

**circa 518 mila**  
giorni di formazione



**oltre 110 mila**  
partecipazioni  
a corsi E-Learning



### 4WEEKS4INCLUSION

webinar per sensibilizzare su diversity&inclusion (coinvolte 27 tra le più grandi aziende italiane).



### WIM - Women in Motion

campagna di orientamento scolastico rivolta alle studentesse italiane per promuovere la carriera nelle aree tecniche.



### INCLUSIVAMENTE

campagna per sensibilizzare le persone del Gruppo al tema dei pregiudizi e degli stereotipi che condizionano, spesso in modalità inconscia, il nostro comportamento e le nostre scelte.

## Smart working

La pandemia ha accelerato un processo di digitalizzazione necessaria per evitare i contatti fra colleghi sul posto di lavoro. Da parte nostra, la predisposizione allo smart working, grazie a strumenti di condivisione digitale già implementati, ha permesso di avviare il lavoro da remoto per oltre 20 mila dipendenti in tempi molto rapidi.

Inoltre, abbiamo continuato a garantire, con soluzioni alternative e rinnovate, i processi di formazione, sviluppo e talent acquisition.

## — I NOSTRI CLIENTI —

I BISOGNI DEI VIAGGIATORI E DEI CLIENTI INDUSTRIALI SONO AL CENTRO DELLA NOSTRA STRATEGIA. OFFRIAMO SERVIZI DI QUALITÀ E PERSONALIZZATI PER RISPONDERE ALLE LORO ESIGENZE, ALL'INSEGNA DELLA SICUREZZA, DELLA SOSTENIBILITÀ E DELLA MOBILITÀ INTEGRATA.

Il percorso che facciamo insieme ai nostri clienti comprende varie tappe: dall'offerta informativa digitalizzata all'ambiente delle stazioni, passando per la fruizione della mobilità ferroviaria integrata con quella su gomma e in ambito metropolitano.

Vogliamo che i passeggeri si sentano guidati e tutelati lungo tutta l'esperienza del viaggio.

La qualità dei servizi e la sicurezza delle persone sono al centro del nostro fare business, come si evince anche dai nostri investimenti.

### Rispetto al 2019

in punti percentuali (p.p.)



**+ 0,6 p.p.**

di Freccie in arrivo  
entro 10 minuti

**+ 5,8 p.p.**

di Intercity in arrivo  
entro 15 minuti

**+ 1,8 p.p.**

di regionali in arrivo  
entro 5 minuti



**+ 6,2 p.p.**

di bus urbani in arrivo  
entro 5 minuti

**+ 6,2 p.p.**

di bus extraurbani in  
arrivo entro 15 minuti



**+ 1 p.p.**

di clienti soddisfatti  
per le informazioni in  
stazione

**+ 2,3 p.p.**

di clienti soddisfatti  
per viaggi di media e  
lunga percorrenza

**+ 2,5 p.p.**

di clienti soddisfatti  
per viaggi  
su regionali



### PROGETTO EASY STATION

Completati 20 interventi  
di upgrade infrastrutturale  
delle stazioni

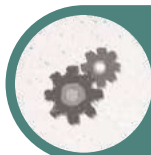


### WIFI FAST su ETR 1000 e 700



### TRAVEL BOOK Modelli di offerte dedicati alle località turistiche

Manutenzione straordinaria,  
sicurezza e tecnologie



**3,5**  
miliardi di € investiti

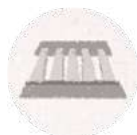
Rinnovo della flotta



**~1,02**  
miliardi di € investiti

## La rete ferroviaria e le stazioni

Per il 2020 abbiamo raggiunto tutti gli obiettivi di qualità che ci eravamo posti per il miglioramento della rete ferroviaria e delle stazioni. Abbiamo implementato soluzioni per l'integrazione di materiali di riciclo nelle massicciate su cui poggiano i binari; abbiamo migliorato la sicurezza contro i furti e attivato la Sala Blu Nazionale, centro di monitoraggio di tutte le Sale Blu presenti nel Paese.



Sperimentazione sul campo di ballast derivante da sottoprodotti della lavorazione di acciai di alta qualità



Numero dei furti in stazione inferiore alla media del triennio di riferimento



Attivazione della Sala Blu Nazionale, per il miglioramento continuo del rapporto via telefono con i viaggiatori che richiedono i servizi di assistenza



## — I NOSTRI FORNITORI —

IL MIGLIORAMENTO DELLE PERFORMANCE ECONOMICHE, AMBIENTALI E SOCIALI PASSA DAL COINVOLGIMENTO DEI NOSTRI FORNITORI.

La gestione sostenibile della supply chain del Gruppo parte dall'inserimento, tra le clausole standard inserite nei contratti, di regole (relative a previdenza sociale, Codice Etico, Salute e Sicurezza sul Lavoro, Ambiente, ecc.) e prosegue, anche nell'ambito dei Sistemi di Gestione implementati dalle società del Gruppo, attraverso un **percorso volto al miglioramento delle performance ambientali e sociali dei nostri fornitori**.

Siamo consapevoli che i nostri acquisti, se effettuati con responsabilità, generano reddito e opportunità di lavoro su tutto il territorio.

# ~ 20 miliardi

Valore economico delle gare bandite nel 2020



**11%**  
ESTERO

**89%**  
ITALIA

Pagamenti:

**> 13,2 miliardi**



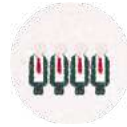
Pagamenti effettuati ai fornitori



**Circa**  
**600**  
**fornitori**  
valutati su aspetti ESG



Incoraggiare fornitori e business partner a promuovere il rispetto dei diritti umani e la tutela dell'ambiente



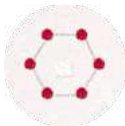
Garantire la massima ed effettiva concorrenza e parità di trattamento



Selezionare fornitori e business partner e i loro prodotti in base a criteri quali qualità, prezzo, prestazioni ambientali e altri requisiti di necessità e utilità aziendale, secondo modalità dichiarate e trasparenti



Garantire la trasparenza delle operazioni e la tracciabilità dei flussi finanziari



Garantire diligenza, buona fede, correttezza e rispetto delle procedure interne nel corso delle trattative negoziali e nell'esecuzione del contratto con fornitori e business partner



Rispettare e garantire l'obbligo di riservatezza su informazioni, documenti e dati di cui veniamo a conoscenza



Non sfruttare eventuali lacune contrattuali di informazioni, nonché condizioni di debolezza economica

I nostri rapporti con i fornitori e business partner sono orientati al rispetto dei principi di onestà, integrità, imparzialità, nonché ai valori della sostenibilità.

Improntiamo le nostre azioni e comportamenti alla massima correttezza e legalità, con esclusione di qualunque favoritismo e operiamo solo con persone e imprese affidabili, onorabili e in possesso di una buona reputazione.

I nostri fornitori devono conoscere e rispettare gli impegni sottoscritti all'interno del Codice Etico, promuovendo così lo sviluppo di pratiche virtuose e finalizzate al miglioramento delle condizioni di lavoro e alla riduzione degli impatti ambientali lungo la catena del valore.

## — IL NOSTRO IMPEGNO — PER LA COMUNITÀ

LA SOLIDARIETÀ È UN NOSTRO VALORE FONDAMENTALE. SIAMO IMPEGNATI NELLA REALIZZAZIONE DI PROGETTI E INIZIATIVE CONCRETE, PER AIUTARE LE PERSONE DISAGIATE.

D'intesa con l'associazionismo e gli Enti locali, abbiamo fatto nostra una politica di sostegno e programmazione per iniziative sociali nelle aree ferroviarie.

L'emergenza sociale, derivante dal protrarsi della crisi economica e aggravata dall'emergenza sanitaria, ha avuto una ricaduta significativa nelle stazioni ferroviarie. Il progetto di solidarietà degli Help Center, sportelli di ascolto e di offerta di servizi essenziali, rappresenta un contributo del Gruppo al crescente fenomeno di disagio sociale e al notevole incremento della pressione migratoria diretta verso l'Europa.

**140.680**  
Ingressi nei  
18 Help Center

**15.676**  
Persone prese  
in carico



**177.779 m<sup>2</sup>**

Superficie concessa in comodato  
d'uso gratuito alla comunità



valore medio di mercato:

**266 mln di €**

**oltre 465 km**

di linee dismesse, trasformate in linee turistiche, percorsi ciclabili e greenways



## Per la Cultura e il Sociale

La pandemia ha creato danni ingenti alle strutture culturali e sociali: teatri, cinema e musei chiusi, servizi per la comunità rallentati dalle limitazioni imposte durante i lockdown, hanno indebolito un settore che consideriamo simbolo del nostro Paese.

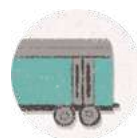
Abbiamo quindi ritenuto prioritario sostenere le associazioni e le imprese culturali, e attivato soluzioni per favorire l'utilizzo del treno come mezzo sostenibile per arrivare nelle città d'arte, conoscere le eccellenze culturali del Paese, scoprire il territorio italiano e visitare le più importanti esposizioni.



Partecipazione alla Festa del Cinema di Roma



Frecciarossa: iniziativa per la prevenzione al tumore al seno



Treno verde, campagna itinerante per la tutela dell'ambiente  
(2 tappe delle 13 previste)

## La Fondazione FS

La Fondazione FS Italiane, istituita nel 2013, ha l'obiettivo di preservare e rendere fruibile il patrimonio storico e culturale rappresentato dai treni storici e dai materiali di testo e audiovisivi.

Con la Fondazione FS lavoriamo per salvaguardare l'identità dell'Azienda, la storia e i ricordi del Paese, come testimonia la restaurazione del mitico Settebello, simbolo del boom economico del Dopoguerra.

Un'imponente testimonianza della storia del settore ferroviario e della società italiana a partire dai primi anni del 1900.



**Mobilità di persone e merci, ma anche mobilità di valori e idee: dal 1905 il Gruppo FS muove il Paese e percorre un'evoluzione di crescita tecnologica, sociale ed etica. Abbiamo plasmato i servizi e le infrastrutture con soluzioni all'avanguardia, per un'integrazione sempre più forte tra l'esigenza delle persone di connettersi e il rispetto per l'ambiente e l'umanità.**

**Questa è la Mobilità Sostenibile.**

— IL GRUPPO FS —  
**MOBILITÀ**



**2.100**  
STAZIONI

# MOBILITÀ

**17.560 KM**

DI RETE FERROVIARIA  
IN ITALIA E ALL'ESTERO

**7.158 mln €**

TOTALE INVESTIMENTI  
SETTORE INFRASTRUTTURA

**28.810 KM**

DI STRADE, AUTOSTRADE  
E SVINCOLI

**1.747 mln €**

TOTALE INVESTIMENTI  
SETTORE TRASPORTO

**TRENI**

**1,7 MILIARDI**  
DI VIAGGIATORI/KM

**18,1 MILIARDI**  
DI VIAGGIATORI/KM

**TPL**

**MERCI**

**20,7 MILIARDI**  
DI TONNELLATE/KM

# — IL GRUPPO FS — MOBILITÀ

La nostra esperienza ci ha insegnato che il successo di un'organizzazione si fonda su una strategia che tenga in alta considerazione il benessere delle persone e la tutela degli equilibri naturali.

**SIAMO IN COSTANTE MOVIMENTO: OGNI ANNO LA NOSTRA STORIA SI ARRICCHISCE DI TAPPE FONDAMENTALI CHE CI PERMETTONO DI RAGGIUNGERE NUOVI TRAGUARDI ATTRAVERSO LA SOSTENIBILITÀ NEL CAMPO DELLE INFRASTRUTTURE E DEI SERVIZI.**

Vogliamo raccontarvi il nostro percorso, il nostro modello di sostenibilità e gli obiettivi raggiunti nell'anno 2020.

Puntiamo al continuo miglioramento delle prestazioni ambientali in tutte le attività, rendendo concreti e interiorizzando gli indirizzi stabiliti nelle politiche e negli obiettivi fissati in materia di sostenibilità.



## — UNA GRANDE STORIA —



**1905**

NASCE L'AZIENDA



**1927**

LA PRIMA LINEA DIRETTISSIMA  
(ROMA-NAPOLI)



**1936**

ETR 200, IL PRIMO  
ELETTROTRENO ITALIANO

**1953**

IL MITICO SETTEBELLO



**1976**

NASCE IL PENDOLINO

**1989**

L'ETR X 500 TOCCA I 317  
KM/H: IL PRIMO RECORD



**1992**

FS DIVENTANO SOCIETÀ PER  
AZIONI

**1999**

NASCE IL GRUPPO  
FERROVIE DELLO STATO



**2005**

**2008**

COMPLETATA LA PRIMA LINEA  
ALTA VELOCITÀ

NUOVA LINEA AV  
MILANO-BOLOGNA  
CON PONTE SUL FIUME PO



**2009**

**2011**

CON BOLOGNA-FIRENZE  
SI COMPLETA L'ASSE AV

FS ACQUISISCE IL GRUPPO  
ARRIVA DEUTSCHLAND  
(NETINERA)



**2015**

**2018**

390,7 KM/H, UN NUOVO  
RECORD DI VELOCITÀ

ANAS ENTRA  
NEL GRUPPO FS



**2019**

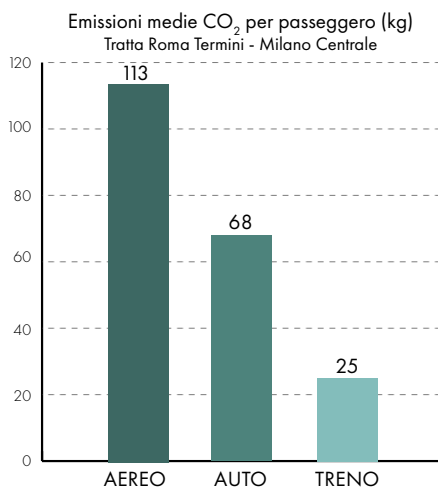
10 ANNI DI ALTA  
VELOCITÀ ITALIANA

## — PROGETTIAMO SOLUZIONI — PER IL PIANETA

LA MOBILITÀ, COSÌ IMPORTANTE PER LO SVILUPPO UMANO ED ECONOMICO, DEVE ESSERE RIPENSATA PER FAVORIRE SOLUZIONI MENO IMPATTANTI PER L'AMBIENTE E LA SOCIETÀ.

Il treno è già il mezzo di trasporto più efficiente energeticamente e in termini di emissioni di anidride carbonica.

UN VIAGGIATORE CHE USA IL TRENO IN ITALIA RILASCIAMEDIAMENTE IN ATMOSFERA IL 75% IN MENO DI ANIDRIDE CARBONICA RISPETTO A UN VIAGGIATORE IN AEREO E IL 60% IN MENO RISPETTO A UNO IN AUTOMOBILE.



Come Gruppo FS, vogliamo tenere alta l'attenzione sulla ricerca di soluzioni per la decarbonizzazione, in linea con le indicazioni degli Accordi di Parigi e dell'Agenda 2030.

Rinnovo della flotta  
finanziato da Green Bond



+ **80** treni passeggeri  
AV + regionali

+ **40** locomotive elettriche  
per trasporto merci

+ **140** carri merci

**92,04%**  
Traffico passeggeri  
su treni elettrici

**98,23%**  
Traffico merci  
su treni elettrici

## Hub intermodale

A meno di tre chilometri da una stazione vive e lavora oltre metà degli italiani, c'è la quasi totalità degli atenei e dei dipartimenti universitari, una variegata concentrazione di servizi e imprese, monumenti e spazi per la salute, la cultura, lo svago e lo sport. In questo contesto giochiamo un ruolo di primo piano nella crescita sostenibile del sistema dei trasporti.

Abbiamo definito il **Piano Stazioni e Città**, con lo scopo di trasformare i terminali viaggiatori in hub intermodali e poli di attrazione per lo sviluppo del territorio, in grado di rispondere alle emergenze ambientali, economiche e sociali.

## Infrastrutture sostenibili

Abbiamo la consapevolezza che la trasformazione e la riqualificazione del territorio dipende dallo sviluppo delle nostre infrastrutture. Vogliamo continuare a contribuire alla costruzione urbana con soluzioni nuove che ricalibrano, in positivo, le dinamiche economiche e sociali.



Piattaforma di Sentiment Analysis per attività di Social Web Monitoring sui progetti infrastrutturali strategici



Tariffario della CO<sub>2</sub>, un inventario delle emissioni correlate a materiali, trasporti e lavorazioni



Envision™ è il primo sistema di rating per progettare e realizzare infrastrutture sostenibili



Software BIM per la progettazione strutturale



Piano Stazioni e Città, dalla stazione all'hub intermodale



Smart Road Cortina 2021, sistemi di rilevazione del traffico, incidenti e condizioni meteo

## — FS E SOSTENIBILITÀ — VIAGGIAMO INSIEME

SIAMO LEADER NEL PERCORSO INTRAPRESO SUI TEMI AMBIENTALI GRAZIE ALLE AZIONI VIRTUOSE PER LA RIDUZIONE DELLE EMISSIONI DI CO<sub>2</sub>.

NON INTENDIAMO FERMARCI.

Nel 2020, Carbon Disclosure Project (CDP), uno dei punti di riferimento internazionale sui temi del cambiamento climatico, ha assegnato al Gruppo FS il **punteggio A-**, a prova dei risultati della nostra strategia per la riduzione delle emissioni più impattanti.

Siamo consapevoli come l'economia circolare rappresenti la bussola del cambiamento e del rilancio del Paese.

**18 milioni di m<sup>3</sup>**  
di acqua consumata



**-9%**  
rispetto al 2019

**oltre 95%**  
a recupero

**352 mila tonnellate**  
di rifiuti



**-10%**  
rispetto al 2019

## TOTALE CONSUMO ENERGIA

### 24,8 milioni GJ nel 2020


**68%**

Trazione ferroviaria

**9%**

Servizi elettrici

**9%**

Autotrazione trasporto pubblico

**5%**

Illuminazione rete stradale

**5%**

Riscaldamento

**4%**

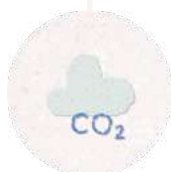
Altro

**- 17,2% rispetto al 2019**

## 70%

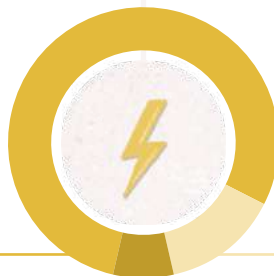
### Energia elettrica

17,4 milioni GJ (4,8TWh)



## 2 milioni di tCO<sub>2</sub> emesse\*

\* Location-based


**79%**  
Trazione ferroviaria

**7%**  
Illuminazione stradale

**14%**  
Servizi elettrici + TPL

## 100 mila tCO<sub>2</sub>

risparmiate grazie all'acquisto di energia elettrica verde per la rete stradale

Nota: l'emergenza sanitaria, e le conseguenti misure adottate per contenere la diffusione dei contagi che hanno caratterizzato il 2020, hanno comportato una limitazione della mobilità delle persone, con forti ripercussioni sull'operatività del business di FS e, di conseguenza, una riduzione dei dati ambientali ed energetici rispetto al 2019.

**La pandemia ha rivoluzionato lo scenario della mobilità.**

**La visione verso il futuro e l'orientamento al cambiamento hanno permesso di vedere l'emergenza, non come limite, ma come un'opportunità di trasformazione che ci consentirà di essere più forti.**

**Ci immaginiamo infatti protagonisti di un cambiamento all'insegna della tecnologia, della sicurezza e dell'eccellenza, in un contesto sempre più internazionale.**

— IL GRUPPO FS —  
**FUTURO**







# FUTURO

DEFINITI NEL CORSO DEL V°  
PANEL DEGLI STAKEHOLDER  
DEL GRUPPO

## I NOSTRI OBIETTIVI AL 2050

### ENERGIA ED EMISSIONI

Carbon Neutrality entro il 2050

### SDGs



### MOBILITÀ SOSTENIBILE

Passeggeri: 5% di modal shift da auto privata a mobilità condivisa, pubblica e dolce al 2030 (15% al 2050), rispetto al 2015

Merci: 50% trasporto su gomma e 50% trasporto su treno al 2050 (tratte superiori a 300 km)



### SICUREZZA

Best in class in Europa. Vision: zero eventi mortali a viaggiatori su mezzi del Gruppo FS (treno, autobus e altri sistemi di mobilità), a persone interferenti con l'ecosistema ferroviario, a personale del Gruppo FS e delle appaltatrici entro il 2050

Meno 50%, rispetto al 2015, degli incidenti mortali sulle strade di competenza Anas entro il 2030



Per saperne di più  
sugli SDGs  
vai a pag. 40

## — IL GRUPPO FS — FUTURO

Il futuro non si costruisce da sé. C'è bisogno di una strategia a lungo termine, con obiettivi quantificabili e azioni concrete. È un approccio che ci ha permesso di crescere costantemente e di riposizionarci negli equilibri della società.

È per questo che stiamo lavorando per arrivare al traguardo previsto dall'Agenda 2030 delle Nazioni Unite, ispirandoci ai 17 Obiettivi di Sviluppo Sostenibile.

Attraverso questo programma intendiamo porci come riferimento per la ripresa economica, generando nei prossimi anni crescita, lavoro e reddito, così da consentire alle nuove generazioni di vivere in un Paese più sostenibile e più resiliente.

**GLI IMPORTANTI RISULTATI RAGGIUNTI SINO A OGGI RAPPRESENTANO UNA SOLIDA BASE SU CUI FAR LEVA PER COSTRUIRE LE FONDAMENTA PER IL FUTURO, CONTRIBUENDO A UNA MOBILITÀ COLLETTIVA SEMPRE PIÙ SOSTENIBILE E SICURA E ALLA CREAZIONE DI VALORE ECONOMICO, SOCIALE E AMBIENTALE, A FAVORE ANCHE DELLE NUOVE GENERAZIONI**

Abbiamo immaginato la città del futuro, più green, tech driven e personalizzata.

**SIAMO ALL'INIZIO DI UNA NUOVA ERA PER IL SETTORE DELLA MOBILITÀ E SIAMO CONSAPEVOLI DEL RUOLO CHIAVE CHE IL GRUPPO FS ITALIANE GIOCHERÀ IN QUESTA SFIDA**

# — VERSO IL FUTURO — CHE VOGLIAMO

L'Agenda 2030 per lo Sviluppo Sostenibile è un programma d'azione per le persone, il pianeta e la prosperità sottoscritto nel settembre 2015 dai governi dei 193 Paesi membri dell'ONU. Lo scopo prefissato è di soddisfare 17 Obiettivi per lo Sviluppo Sostenibile (Sustainable Development Goals, SDGs) entro il 2030.

UN IMPEGNO COMUNE, CHE RIGUARDA GLI STATI, GLI INDIVIDUI E LE AZIENDE, TUTTI UNITI PER PORTARE IL MONDO SULLA STRADA DELLA SOSTENIBILITÀ.



Nell'ottica di contribuire a una crescita più equa e inclusiva, abbiamo scelto l'Agenda 2030 come bussola per orientare le nostre scelte e i nostri comportamenti. Come Gruppo FS, pur contribuendo, con le nostre attività quotidiane, al raggiungimento di tutti gli SDGs, a oggi abbiamo formalizzato impegni specifici su sei dei 17 Goals.



Intendiamo contribuire al miglioramento della salute e al benessere delle persone.



Vogliamo promuovere politiche orientate allo sviluppo e alla creazione di posti di lavoro dignitosi.



Intendiamo promuovere infrastrutture innovative e sostenibili.



Intendiamo garantire un sistema di trasporti sicuro, accessibile e sostenibile, con il potenziamento dei trasporti pubblici, per un'urbanizzazione inclusiva e sostenibile.



Vogliamo raggiungere una gestione sostenibile delle risorse naturali presenti sulla Terra, adottando pratiche di prevenzione e riuso.



Vogliamo rafforzare la capacità di ripresa e di adattamento ai rischi legati al clima e ai disastri naturali.

## — PER NOI — IL FUTURO È GIÀ PRESENTE

LA PANDEMIA HA DATO UNA FORTE ACCELERAZIONE A UN PERCORSO DI CAMBIAMENTO VERSO UN MONDO INNOVATIVO, DIGITALE, SOSTENIBILE.

Il 2020 ha costretto tutti noi a riformulare le nostre priorità, a considerare nuove soluzioni per creare connessione sociale, a valutare nuove azioni per prevenire future crisi in ambito economico, sanitario, sociale e ambientale.

Innovazione, digitalizzazione e sostenibilità sono i fattori abilitanti di questo percorso evolutivo, già messi in atto tramite azioni concrete e puntuali, che consentiranno il nostro consolidamento quale Mobility Service Provider su una multimodalità integrata nell'ecosistema del trasporto. A dimostrazione di ciò, abbiamo ottenuto il premio Digital Star, che sancisce la nostra capacità di instaurare con i nostri utenti una relazione umana, anche tramite gli strumenti digitali.

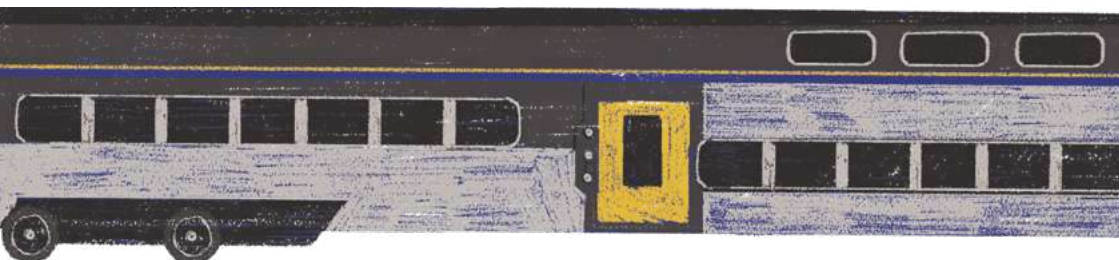
### La nuova App Trenitalia

Abbiamo lanciato la nuova App, destinata a migliorare sensibilmente la user experience, le informazioni e gli acquisti da smartphone e tablet. L'App presenta funzioni innovative, come nuovi metodi di pagamento e soluzioni di verifica dei posti disponibili sui mezzi.

Uno strumento in grado di soddisfare sempre di più le esigenze delle persone che viaggiano con Trenitalia.

Indice di riciclabilità di ~94%

Punti di ricarica per bici elettriche



Sensori per climatizzazione ottimale

Utilizzo di leghe leggere

## Innovation Hub

Abbiamo inaugurato i primi due Innovation Hub, pensati per far incontrare e collaborare istituzioni, investitori e imprese, particolarmente start up, con l'obiettivo di intercettare nuove opportunità di business e ricercare soluzioni innovative, in grado di rispondere alle nuove sfide tecnologiche imposte dal mercato.

Il primo Innovation Hub, allestito presso la stazione Termini a Roma, è focalizzato sul tema smart cities e funzionerà da cabina di regia per gli hub di prossima realizzazione sul territorio nazionale. Il secondo, a Napoli presso l'Università Federico II, si concentra sull'evoluzione nel settore turistico.

## Una rivoluzione sostenibile

Per avviare un vero processo di rivoluzione sostenibile è necessario un intervento economico incisivo. La transizione a nuovi paradigmi, a un rinnovo di mezzi e infrastrutture, non può trascendere da un solido investimento. Con questo scopo abbiamo definito il Green Bond Framework. Al 31 dicembre 2020 sono stati emessi due Green Bond per un importo complessivo pari a 1,3 miliardi di euro.

I due Green Bond hanno finanziato l'acquisto di materiale rotabile come nuovi treni Frecciarossa, locomotive elettriche e vagoni per il trasporto delle merci, e gli innovativi Electric Multiple Unit Pop e Rock, per il trasporto passeggeri regionale. Ciò ha contribuito a ridurre le emissioni per un totale di circa 33,6 mila tonnellate di CO<sub>2</sub> in due anni. Inoltre, i nuovi treni Pop e Rock potranno consentire un risparmio stimato di CO<sub>2</sub> pari a 270 mila tonnellate fino al 2032.

Grazie a queste iniziative, siamo la prima azienda in Italia ad aver ottenuto la certificazione dalla Climate Bonds Initiative - organizzazione no profit che promuove a livello mondiale la finanza sostenibile come strumento per contrastare i cambiamenti climatici.



Sensori di sicurezza

Parking mode

Sistema frenante dinamico per il recupero dell'energia di frenata

Motori a ventilazione naturale

Tecnologia eco-mode per regolazione consumi in base al carico

## — SOSTENIBILITÀ ATTRAVERSO — DIGITALIZZAZIONE E INNOVAZIONE

LE IDEE PIÙ AVVENIRISTICHE NON APPARTENGONO SOLO A UN FUTURO UTOPICO E LONTANO: LA NOSTRA INNOVAZIONE È GIÀ TANGIBILE.

Il raggiungimento degli obiettivi prefissati passa da azioni concrete e dall'applicazione di tecnologie moderne nel substrato urbano.

La sperimentazione di nuovi metodi di trasporto, di strumenti per incrementare la sicurezza e di infrastrutture all'avanguardia è costante ed essenziale per la crescita aziendale.

Nel corso di pochi decenni, siamo passati dai treni a vapore a nuovi mezzi ad alta efficienza energetica, da strumenti analogici a una forte digitalizzazione di tutti i nostri settori di attività.



## Il progetto Smart Road

È proseguito l'impegno di Anas nella realizzazione del progetto Smart Road: un progetto ad alto contenuto innovativo, tra i primi al mondo nel settore stradale, che pone al centro l'automobilista e la sua tutela.

Attraverso l'applicazione dei processi di trasformazione digitale, si otterranno la riduzione dell'incidentalità, il maggior comfort di viaggio, la gestione e il miglioramento delle condizioni di traffico e di eventi straordinari di criticità, la resilienza delle reti di trasporto, l'interazione digitale con i territori attraversati e l'interoperabilità con i veicoli connessi.

Inoltre, la Smart Road garantirà i servizi C-ITS (Cooperative Intelligent Transport Systems) individuati dalla Comunità europea basati sulle comunicazioni V2I (Vehicle-to-Infrastructure) e V2V (Vehicle-to-Vehicle), e sarà predisposta per integrare la prossima tecnologia 5G.

## Per la mobilità a idrogeno

Stiamo integrando la nostra flotta di autobus con nuovi mezzi con classi ambientali più alte, investendo su motori elettrici e ibridi. Inoltre, nei Paesi Bassi, abbiamo inserito nel parco veicolare 20 autobus alimentati a idrogeno, da cui attendiamo un risparmio di oltre 1.300 tCO<sub>2</sub> annue e altri ne saranno inseriti nei prossimi anni.

Le tecnologie a idrogeno sono parte della nostra strategia di innovazione: abbiamo siglato un'intesa con Snam per valutare la fattibilità tecnico-economica e nuovi modelli di business legati allo sviluppo e la diffusione dei trasporti ferroviari a idrogeno in Italia. Stiamo anche sperimentando, in collaborazione con l'Università La Sapienza di Roma e il Comitato nazionale italiano per la manutenzione (CNIM), soluzioni legate all'utilizzo di idrogeno per il trasporto ferroviario. Inoltre, stiamo conducendo analisi nel settore della propulsione a batteria focalizzate sulla comparazione tra treni bimodali energia elettrica/idrogeno e treni energia elettrica/batterie per avviare alcune sperimentazioni.





# — LA CITTÀ SOSTENIBILE — DEL FUTURO

## Smart roads

Pedaggi smart - Sensori IoT  
per il monitoraggio - Servizi  
di guida assistita - Sicurezza  
stradale - Infomobilità - Smart  
grids

Alta velocità con nuovi  
operativi in Europa

Treni a guida  
autonoma

Treni a idrogeno e  
ibridi a sostituire i treni  
diesel

## Logistica del futuro

Centri UCC in città e in  
periferia

Rider e droni per consegne  
ultimo-miglio

Mezzi ecologici  
per la logistica

Accessi facilitati  
alle stazioni

## Fonti energetiche rinnovabili

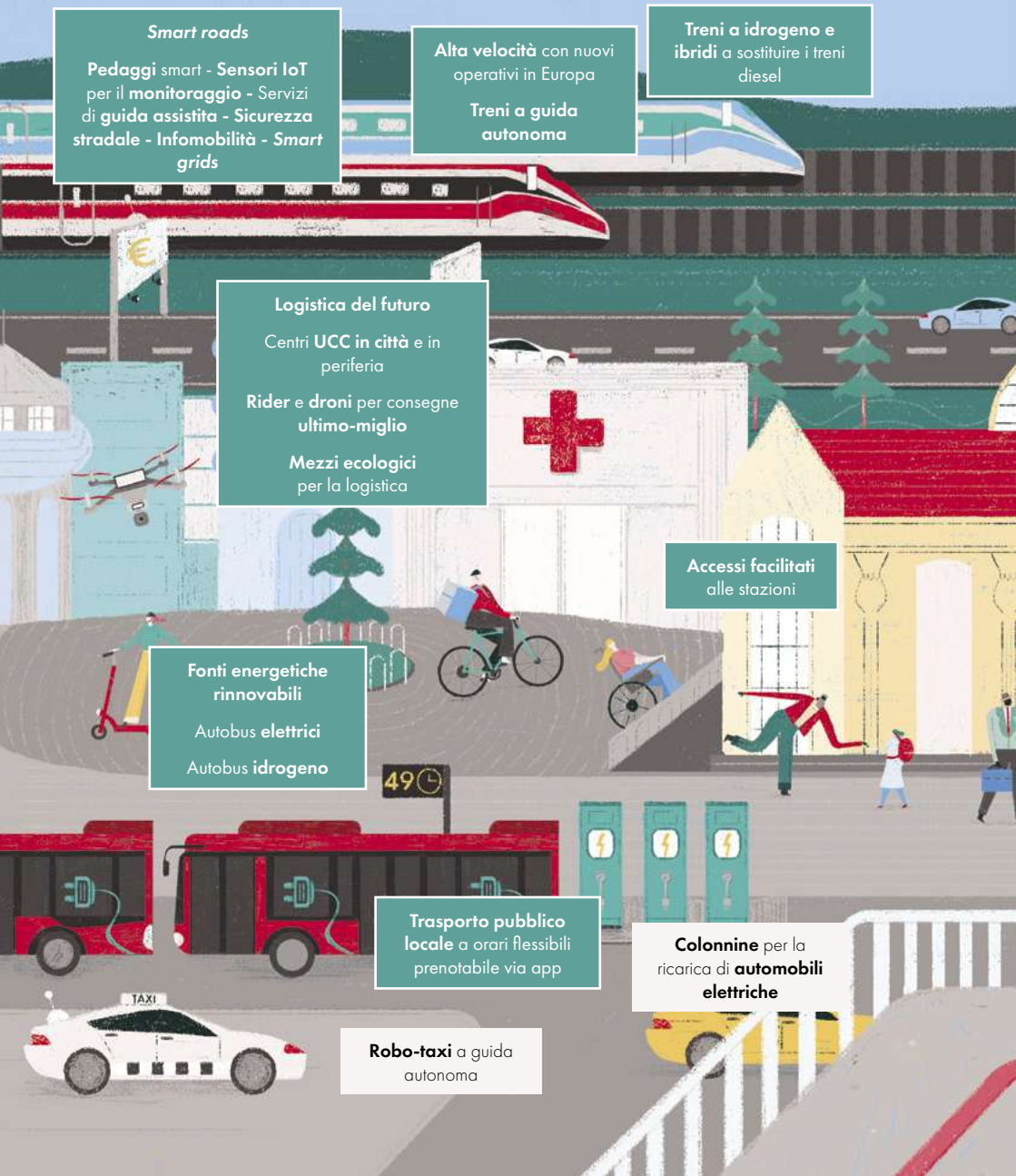
Autobus elettrici

Autobus idrogeno

Trasporto pubblico  
locale a orari flessibili  
prenotabile via app

Colonnine per la  
ricarica di automobili  
elettriche

Robo-taxi a guida  
autonoma





### Infrastrutture resilienti

**Auto-diagnostica** e segnalamento ferroviario  
comunicazione dati real-time

**Automazione** (robot, sensori, ACC/ERTMS) e  
aumento efficienza

**Manutenzione preventiva**

**Repliche digitali** (Digital Twins) per infrastrutture  
resilienti

**Wearables**

Offerta **multimodale**  
sostenibile a livello  
**regionale**

**Stazioni al centro della mobilità**, integrate  
con:

mall - uffici in co-working - parcheggi smart

**Applicazioni MaaS** per  
il controllo della mobilità  
integrata

**Micromobilità**

**Mobilità condivisa**  
(auto, biciclette,  
scooter, monopattini)

— LA NOSTRA VISION —  
AL 2030

# IL GRUPPO FS

aspira a trainare

la **ripresa** del **Paese**

— **CREANDO** —  
— **VALORE** —

contribuendo a una  
**MOBILITÀ MULTI-MODALE**  
**DI PERSONE E MERCI**

CON AL CENTRO  
**I BISOGNI**  
DELLE  
**PERSONE**

che sia sempre più

# SOSTENIBILE

# SICURA

e al contempo focalizzata

## SULL'ECCELLENZA OPERATIVA

MANTENENDO UN RUOLO DI

## LEADERSHIP

SULLE FRONTIERE  
TECNOLOGICHE

E DI INFRASTRUTTURA  
DI TRASPORTO

## DIGITALE

RESILIENTE

NON SOLO IN ITALIA, MA CON CONSOLIDATA  
**PRESENZA INTERNAZIONALE**

## LA MOBILITÀ AL 2030 SARÀ DIVERSA

Il Gruppo intende continuare a giocare un ruolo chiave per il Sistema Paese: per comunicare e rafforzare il nostro senso di responsabilità in questa sfida, **ABBIAMO DEFINITO LA NUOVA VISION AL 2030 CHE CI ACCOMPAGNERÀ VERSO LA MOBILITÀ SOSTENIBILE DEL FUTURO.**



Direzione Centrale Strategie, Pianificazione, Innovazione e Sostenibilità  
Mail: [rapportostenibilita@fsitaliane.it](mailto:rapportostenibilita@fsitaliane.it)

Ferrovie dello Stato Italiane SpA  
Direzione Centrale Comunicazione Esterna  
Attività editoriali  
Editoria off line  
Piazza della Croce Rossa 1 - 00161 Roma

## Illustrazioni

Cecilia Turchelli

## Realizzazione e progetto grafico

Benedetto Degli Innocenti



Zilla Report  
Via Martinetto, 12 - 10144 Torino (TO)  
[www.zillareport.com](http://www.zillareport.com)